

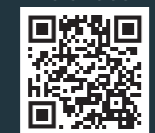
# hairline

TRENDS UND STYLES SALONEINRICHTUNG 2024



GREINER GmbH  
Wetterstraße 1 · 74385 Pleidelsheim · Germany  
T +49 7144 81120 · F +49 7144 8112 99  
info@greiner-gmbh.de · www.greiner-gmbh.de

Live erleben!



Änderungen vorbehalten · 07/2024

## variolore space

### KOMFORT UND ERGONOMIE IN PREMIUMQUALITÄT.

Wasch- und Wellnessliege mit SPA-Erlebnis für die Kunden und Rückenschonung durch Höhenverstellung für das Team. Leise schnelle Motoren bringen die Liege in Position und bewegen auf Wunsch die Massagefunktion im Sitz- und Rückenteil.



Modell schwarz/schwarz in Liegeposition mit schwarzem Becken und Bezug in Compact C111

Alle Modelle der GREINER Waschanlagen, auch mit den neuen großen XXL-Becken für Langhaarwäsche, finden Sie unter [www.greiner-gmbh.de/hairline](http://www.greiner-gmbh.de/hairline)



## rondolore

### ALLES DREHT SICH UM DIE SCHWENKWASCHANLAGE.

Haarewaschen kann so einfach sein: mit der neuen RONDOLORE behalten Kunden ihren Platz auf dem Friseurstuhl und ziehen nicht im Salon umher. Die Schwenkwaschanlage kommt direkt zu ihnen. Rückenlehne am Friseurstuhl kippen, Waschbecken ganz leicht hinschwenken, und schon beginnt die Wäsche.



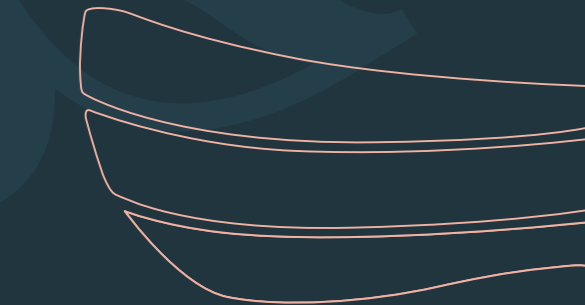
Die RONDOLORE besitzt einen ergonomischen Schwenkmechanismus, der das große Waschbecken trägt und über einen Schwenkbereich von mehr als 2,5 Meter Durchmesser an den Stuhl mit beweglicher Rückenlehne andocken lässt.



Modell weiß/weiß – Becken/Chassis – mit 13-Liter-Becken für Langhaarwäsche

# [c]hairs

TRENDS UND STYLES SALONEINRICHTUNG 2024



## modelle 35|38

### **PURE ELEGANZ. IM GEIST GROSSER DESIGNER.**

Hier begegnen sich zwei Ikonen im Look der Designstudios der 60er Jahre. Klare Linien, schlichte Eleganz und purer Sitzkomfort treten in den Wettstreit mit Ergonomie aus dem Bilderbuch und Oberflächen zum Verlieben.



Klare Linien als Komplettstuhl aus OT 35 in Etnic E10 schwarz und UT 78 Bodenplatte quadratisch aus Edelstahl gebürstet



Clubsessel als Komplettstuhl aus OT 38 zweifarbig in Compact C330/C830 und UT 83 Bodenplatte rund schwarz beschichtet

GREINER Friseurstühle bieten 5 Jahre Garantie auf die Funktion.



## modelle 50|55

### **BÜHNE FREI FÜR DEN AUFTRITT GROSSER DESIGNIDEEN.**

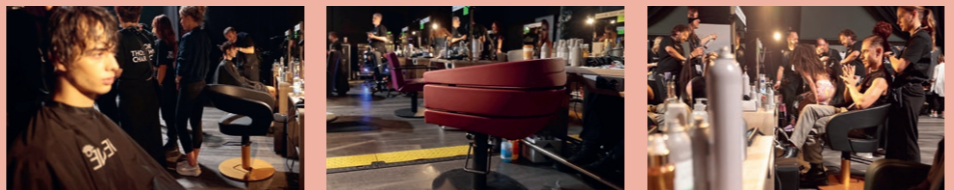
Sitzkomfort und Rückenhalt vom Feinsten – das formschöne Design beruht auf meisterlichem Polsterer- und Nähhandwerk. Geschwungene Linien ohne störende Nähte, super weiche Polsterung handgearbeitet im oberen Rückenteil.



Schwungvolles Design als Komplettstuhl aus OT 55 in Supertex S400 und Etnic E10 schwarz und UT 73-2 Bodenplatte rund silber beschichtet



Pure Inspiration als Komplettstuhl aus OT 55 in Supertex S400 und UT 73-2 Bodenplatte rund rustikale Asteiche



Hinter den Kulissen: Während auf dem Laufsteg das Rampenlicht strahlt, entwickelt sich backstage eine besondere Magie. GREINER ist ein Partner der Berlin Fashion Week und unterstützt mit seinen Stühlen die Arbeit der Designer, Models und Stylisten.



## modelle 36|94

### **KLAR, KANTIG UND MARKANT. DIE KLASSIKER IM SALON.**

Stil und Eleganz prägen hier das Bild. Idealer Komfort in jeder Sitzposition: mit verstellbarer Rückenlehne verschiebt sich die Sitzfläche leicht nach vorn und die Armlehnen neigen sich nach hinten. Auch mit integriertem Kopfhalterschloss.



Stilvolle Balance als Komplettstuhl aus OT 36 in Supertex S450 und UT 73-2 Bodenplatte rund kupfer beschichtet



Prämiertes Design als Komplettstuhl aus OT 94 in Supertex S200 und UT 73 Bodenplatte rund silber beschichtet

